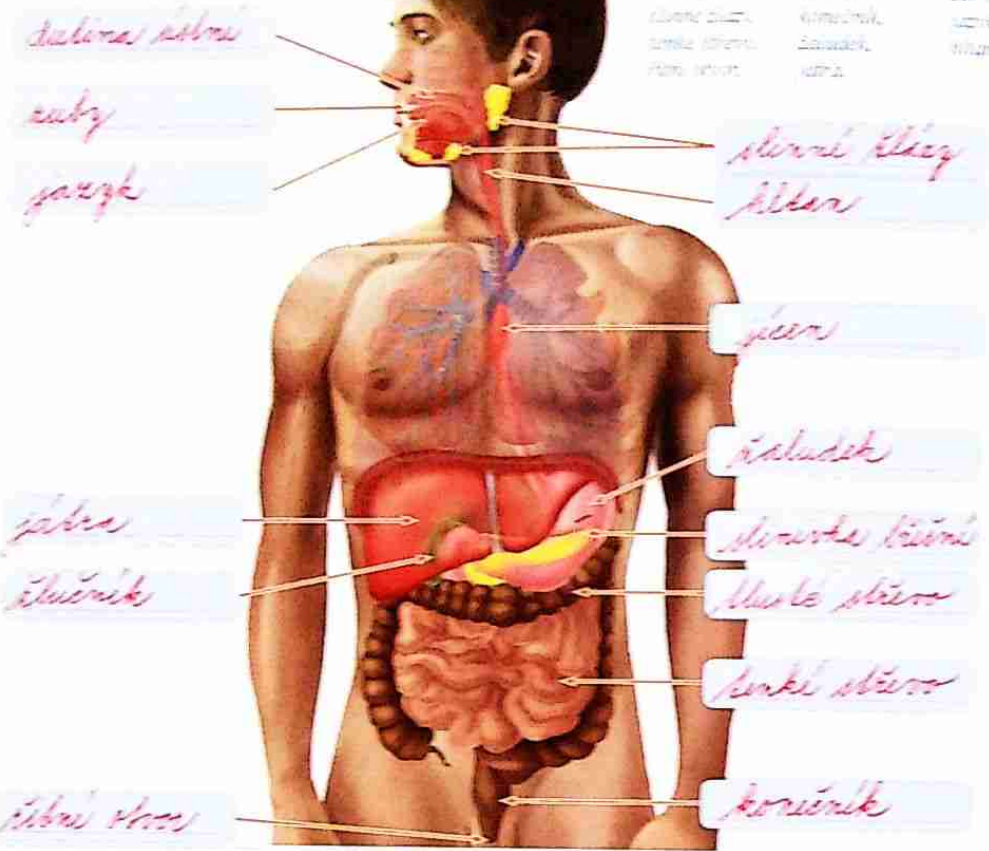


# 7. TRÁVICÍ SOUSTAVA

1. Doplňte k šipkám správné názvy částí trávicí soustavy.

Název	Číslo	Název	Číslo
ústní dutina	1	žaludek	10
slinná žláza	2	slinivka břišní	11
človčí jazyk	3	tlusté střevo	12
tracheální strom	4	tenké střevo	13
řasa	5	průdušnice	14



2. Ze slabik složte názvy orgánů a zapíše je na řádky. Vyberte z nich části trávicí soustavy a označte je zeleně.



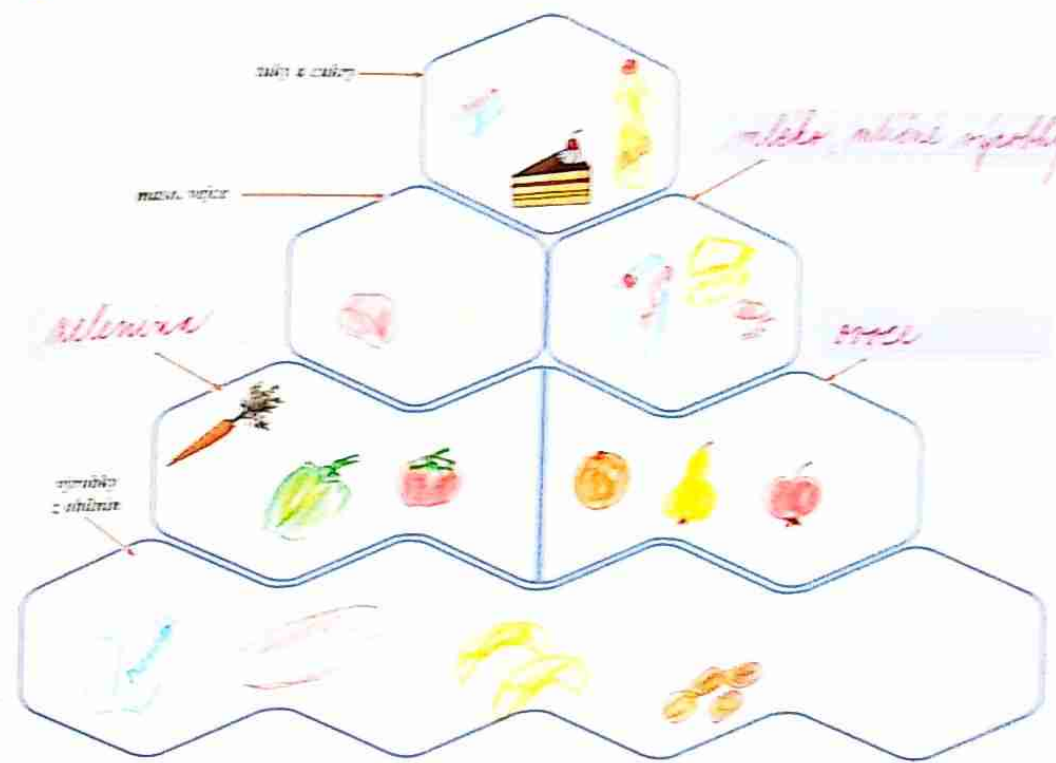
jídla sliz, mlce, žaludek, pánev, mozek

3. Vyberte potraviny, které prospívají vašemu zdraví a můžete je jíst každý den – obsahují totiž důležitou živinu. Označte je zeleně. Potraviny, které obsahují mnoho soli, cukru nebo tuku, označte oranžově. Tyto potraviny jzte jen příležitostně a v omezeném množství.



# TRÁVICÍ SOUSTAVA

1. Doplňte do potravinové pyramidy odpovídající potraviny. Pyramidu popište.



2. Vypište pojmy schované v přechytláčkách a vysvětlete je.  
**ZIBOETA** zobota = zobek z popyra a zobáček slavobokobok  
mlce mlage  
**TLÁNĚM XIRENAEO** mléčna mléka = mléko mléko mléko mléko  
mléko mléka mléka mléka mléko mléko mléko mléko

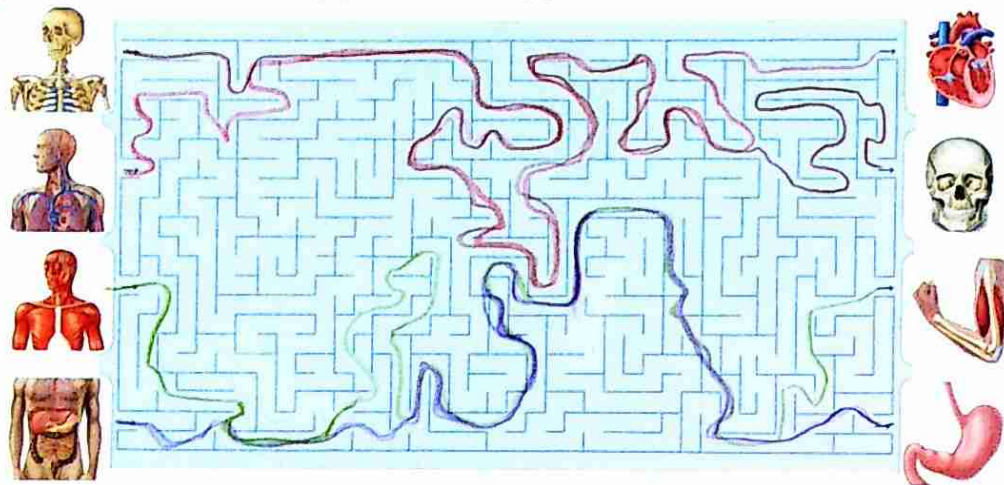
3. Zapíše na řádky všechny potraviny, které sníte během snědání a večeře. Zeleně označte potraviny, které obsahují hodně vlákniny, modře ty, které obsahují hodně vitamínů.

snědání: \_\_\_\_\_  
 \_\_\_\_\_  
 \_\_\_\_\_  
 večeře: \_\_\_\_\_  
 \_\_\_\_\_  
 \_\_\_\_\_



### III. OPAKOVÁNÍ

1 Najděte cestu bludištěm tak, že spojte tělní soustavu a její část.



2 Dokreslete pokračování příběhu (jak ošetříte zraněného) a odpovězte na otázky.

To v pohorčí zvládnú bez lana, pro mě to není žádná výška!



Př dešti to klouže, já nikam nepolezu.



Neboj, nemůže se nic staát...

Bolí to? Ta ruka bude asi zlomená.



Proč nemáme zbytečně riskovat? *Nebexpějí úrazu.*

Jak byste ošetřili zraněného a zavolali odbornou pomoc? *Končelou nehybníme - slaba, stas (řel).  
Poslechně ho dopravíme k lékaři*

3 Do vět doplňte chybějící slova.

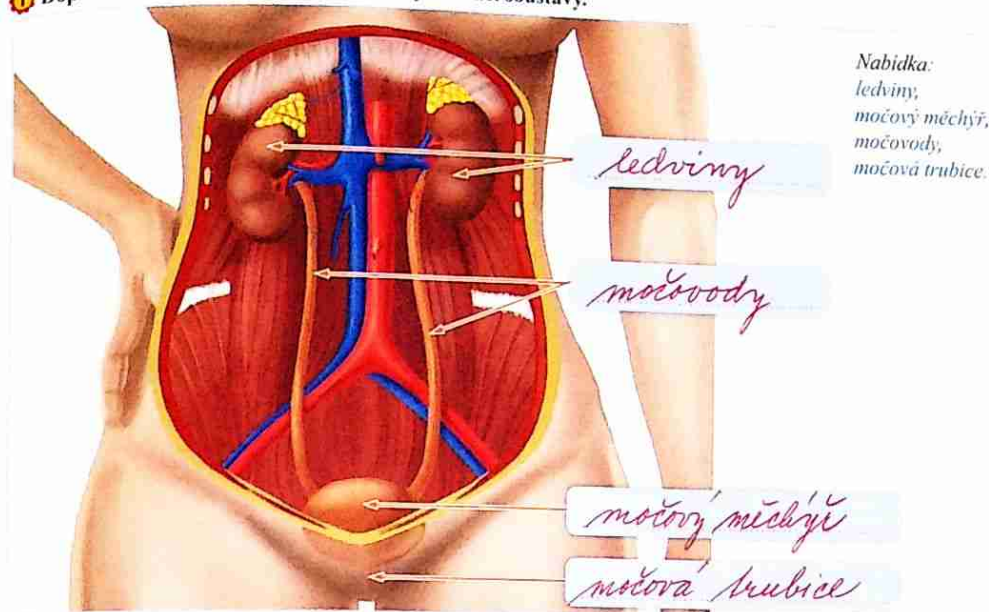
Člověk má uvnitř těla kostru, proto patří mezi *obratlovce*. Páteř se skládá z *obratlů*.  
Kostra společně se svaly umožňuje *pohyb*. Plíce jsou součástí *dýchací* soustavy.  
Žaludek a játra jsou součástí *střávicí* soustavy.

4 Zhodnoťte, jak se vám podařilo splnit opakovací úkoly. Vybarvte si příslušný obličej.



### 8. VYLUČOVACÍ SOUSTAVA

1 Doplňte k šípkám správné názvy částí vylučovací soustavy.



Nabídka:  
ledviny,  
močový měchýř,  
močovody,  
močová trubice.

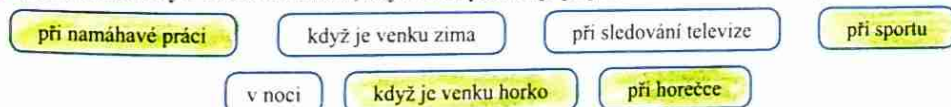
2 Do tabulky si zapisujte, které nápoje a jaké množství jste během jednoho dne vypili (1 hrnek = 0,25 litru). Zapište také přibližné množství vody, které jste přijali v potravě.

	Ráno	Dopoledne	Poledne	Odpoledne	Večer	Tekutiny v potravě	Celkem za den
Množství							
Druh nápoje							

3 Vyluštěte pojmy schované v přesmyčkách. Napište je na volný řádek a vysvětlete, k čemu tyto části vylučovací soustavy slouží.

**VILENYD** *ledviny* => čistí se zde krev  
**VOMÝČO CHÝRMÉ** *močový měchýř* => shromažďuje se zde moč  
**ČOVODYMO** *močovody* => vedou odpadní látky z ledviny moč do močového měchýře

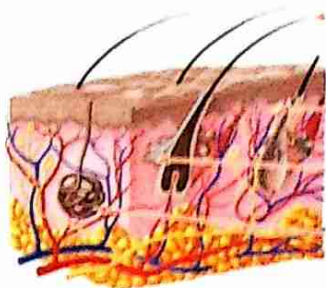
4 Vyberte z nabídky a barevně označte, kdy člověk potřebuje přijímat více tekutin než obvykle.



# 9. KOŽNÍ SOUSTAVA

1) Doplňte k šipkám správné názvy vybraných částí kožní soustavy.

Nabídka  
chlup (vlasy),  
mazová žláza,  
hmatové tělíčko,  
potní žláza.



chlup (vlasy)  
hmatové tělíčko  
mazová žláza  
potní žláza

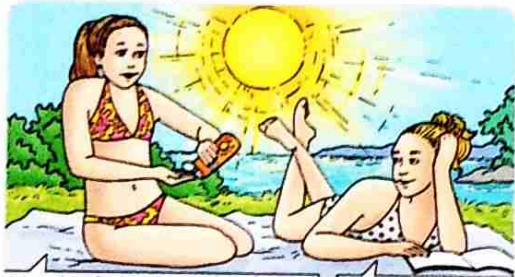
2) Doplňte tabulku podle skutečnosti.

Osobní hygiena	mytí vlasů	stříhání nehtů na rukou	sprchování nebo koupání ve vaně	mytí rukou
Jak často	podle potřeby (jak se masí)	podle potřeby (2-3x týdně)	každý den	přesko je potřeba, 1x

3) Doplňte text o popáleninách a omrzlinách.

Kůže může být poškozena chladem nebo teplem. Při poškození chladem vznikají omrzliny. Postiženého přemístíme do tepla, provedeme obfátí vlastním tělem. Pokud to nepomáhá, končetinu ponoříme do teplé lázně (37-39 °C). Při poškození teplem vznikají popáleniny. Popálené místo chladíme proudem studené vody. Puchýře nestrkáváme, omrzliny nebo popáleniny sterilně obvážujeme. Pokud jsou omrzliny nebo popáleniny závažnější, voláme zdravotnickou záchrannou službu.

4) Nakreslete dokončení příběhu a napište, proč nemáme pobývat dlouhodobě na slunci, pokud se nenatřeme ochranným krémem.

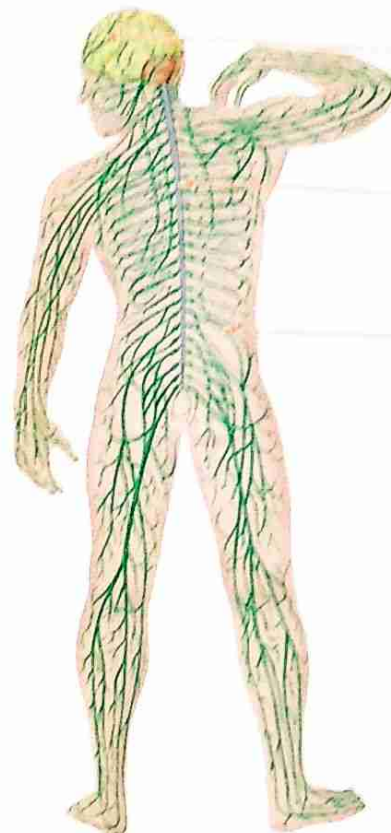


Chceš půjčit opalovací krém? | Ne, díky.

# 10. NERVOVÁ SOUSTAVA

1) Doplňte k šipkám správné názvy částí nervové soustavy.

Nabídka  
mícha,  
mozek,  
mícha



mozek  
mícha  
nervy

2) Ze slabik složte názvy orgánů a zapíšte je na řádek. Vyberte z nich části nervové soustavy a označte je zelené.



kůře, nervy, mozek, rdleň, ledviny, mícha

3) Z obrázků vyberte a barevně označte potraviny nebo nápoje, které byste použili jako rychlý zdroj cukru pro člověka nemocného cukrovkou, jemuž se udělalo nevolno.



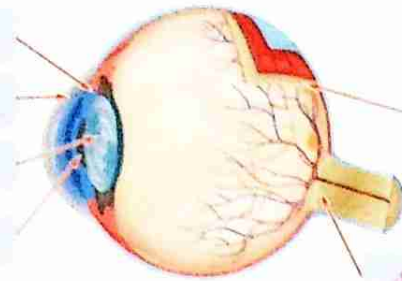
4) Vyberte a barevně označte, co škodí nervové soustavě.



# 11. SMYSLOVÁ SOUSTAVA

1) Doplňte k šípkám správné názvy částí oka.

duhovka  
rohovka  
čočka  
zornice



Nabídka:  
zornice,  
rohovka,  
čočka,  
sítnice,  
zrakový nerv,  
duhovka

sítnice

zrakový nerv

2) Vyberte a barevně označte, co škodí zraku.

prašné prostředí

hlasitá hudba

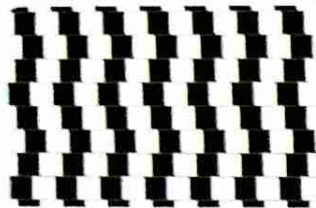
nadměrné sledování televize nebo monitoru počítače

práce s nebezpečnými látkami bez ochranných brýlí

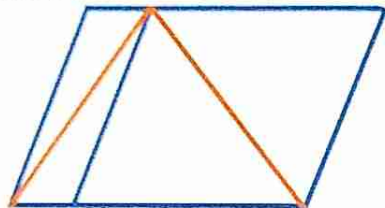
spánek

špatné osvětlení při čtení

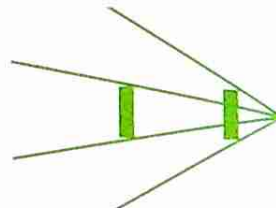
3) Prohlédněte si obrázky (tzv. zrakové klamy) a vyzkoušejte, jak nás může náš zrak klamat. Odpovězte na otázky – své domněnky ověřte pomocí pravítka.



a) Jsou čáry křivé, nebo rovné?



b) Která z oranžových čar je delší?

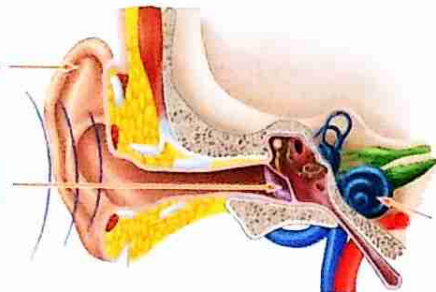


c) Je pravý zelený pruh vyšší?

4) Doplňte k šípkám správné názvy částí ucha.

ušní boltce

bubínek



Nabídka:  
vnitřní ucho,  
bubínek,  
ušní boltce

vnitřní ucho

5) Vyberte a barevně označte, co škodí sluchu.

pobyt na slunci

nadměrný hluk z dopravy

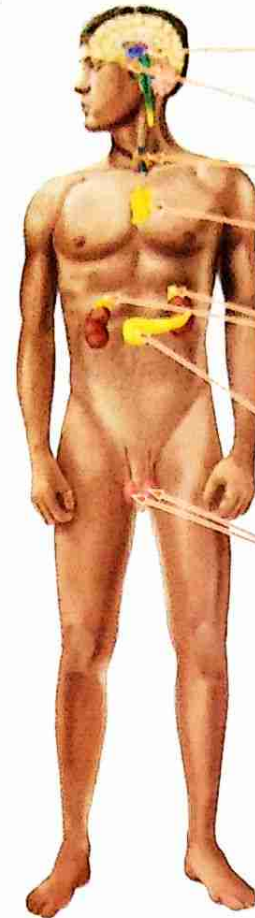
vysoká teplota

hlasitá hudba

hluk z pracovních strojů

# 12. HORMONÁLNÍ SOUSTAVA

1) Doplňte k šípkám správné názvy chybějících částí hormonální soustavy.



šišinka

podvěsek mozkový  
štitná žláza

brzlík

nadledvinky

slinivka břišní

varlata



příštitná tělíska



vaječníky

Nabídka:  
podvěsek mozkový,  
varlata,  
štitná žláza,

vaječníky,  
nadledvinky,  
slinivka břišní

2) Vyberte z nabídky a barevně označte názvy žláz, které vytvářejí hormony.

žaludek

štitná žláza

vaječníky

játra

slinivka břišní

varlata

podvěsek mozkový

nadledvinky

hlasivky

3) Vyluštěte pětisměrku. Po vyškrtání všech slov vám zbyde 10 písmen, která tvoří tajenku.

Nabídka:

~~BRZLÍK~~

~~PODVĚSEK~~

~~ŠITNÁ~~

~~HRTAN~~

~~SLINIVKA~~

~~HLAV~~

~~MOZKOVÝ~~

~~SVALY~~

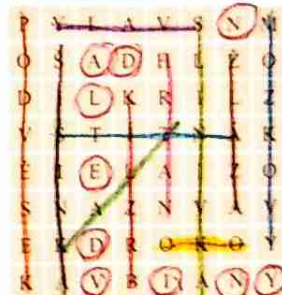
~~ŽLÁZA~~

~~OKO~~

~~ŠIŠINKA~~

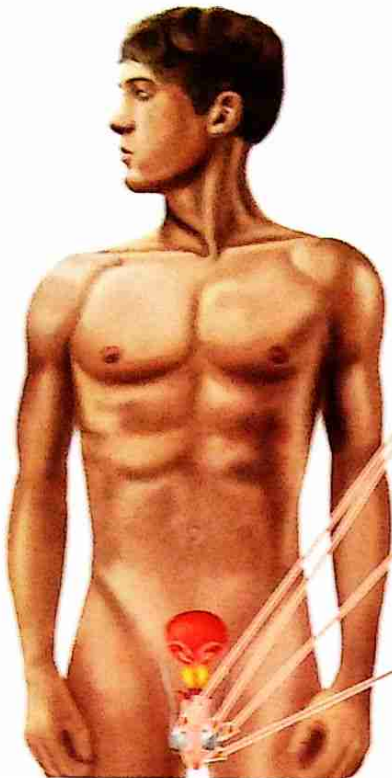
Tajenka:

Nadledvinky



# 13. ROZMNOŽOVACÍ SOUSTAVA

6 Doplňte k šípkám správné názvy části rozmnožovací soustavy muže a ženy.



vaječníky

varlata

šourek

penis

děloha

pochva



Nabídka:  
varlata,  
vaječníky,  
děloha,  
penis,  
šourek,  
pochva.

7 Vyberte správná tvrzení, nesprávná tvrzení škrtněte.

Člověk se rozmnožuje pohlavně ~~ne~~pohlavně.

Ženské pohlavní žlázy se nazývají varlata / vaječníky.

Vaječníky obsahují ženské pohlavní buňky – vajíčka ~~spermie~~.

Mušské pohlavní žlázy jsou vaječníky / varlata.

Ve varlatech se tvoří spermie ~~bílé krvinky~~.

Pohlavní orgán muže se nazývá penis / ~~peřník~~.

8 Vymažte tajenku.

1. Orgán, ve kterém se vyvíjí dítě před narozením, se nazývá ...
2. Mužská pohlavní buňka se nazývá ...
3. Mužské pohlavní žlázy jsou ...
4. Proces, při kterém se narodí dítě, označujeme jako ...
5. Po oplodnění vznikne ...
6. Období, kdy se v těle matky vyvíjí nový člověk, se nazývá ...
7. Pravidelné měsíční krvácení se nazývá ...
8. Ženská pohlavní buňka se nazývá ...

DĚLOHA  
SPERMIE  
VARLATA  
POROD  
ZÁRODEK  
TĚHOTENSTVÍ  
MENSTRUACE  
VAJÍČKO

Tajenka: Oplození

9 Vyberte znaky, které provázejí pubertu. Označte je barevně.

- schopnost vyslovit první slova
- změny hlasu
- zvětšování prsu u dívek
- sání mateřského mléka
- zvětšování penisu u chlapců
- první menstruace
- úbytek fyzických schopností
- růst ochlupení v oblasti pohlavních orgánů a v podpaží